



Universität Regensburg

Bachelor Phase 2

Schwerpunktmodul

Empirische Wirtschaftsforschung

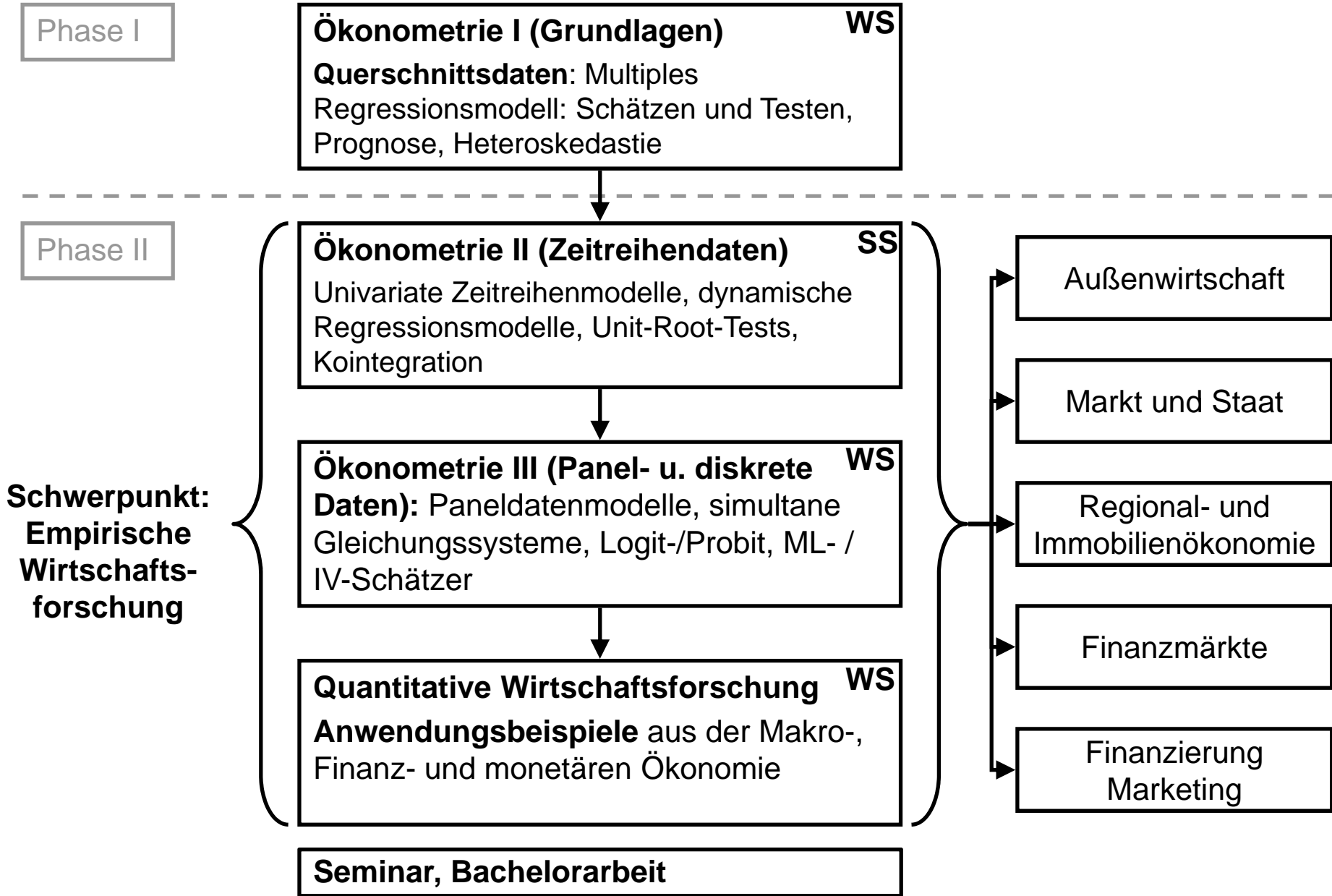
17.12.2009

Prof. Dr. Enzo Weber

Aktuelle ökonomische Fragen

- Ist die *Unterbewertung* der chinesischen Währung verantwortlich für das US *Außenhandelsdefizit*?
- Kann der *Bundeshaushalt* die geplante *Steuersenkung* verkraften?
- Führen *Transferleistungen* zu Konvergenz der *Einkommensniveaus* in Ost- und Westdeutschland?
- Besteht die Gefahr der *Inflationsbeschleunigung* durch die gegenwärtige expansive *Geldpolitik*?

Empirische Wirtschaftsforschung im (I)VWL Bachelor



Empirische Wirtschaftsforschung im (I)VWL Bachelor

Ansprechpartner

Prof. Rolf Tschernig



(Ökonometrie)

Prof. Enzo Weber



(Volkswirtschaftslehre)



Ökonometrie 2

- Daten über die Zeit
- Dynamische Modelle / zeitverzögerte Effekte
z.B. Zentralbankentscheidungen, Steuersenkung
- Schätzverfahren und -eigenschaften
- Trends in den Daten
z.B. BIP, Aktienindex →
- Langfristige Gleichgewichte
z.B. Keynesianische Konsumfunktion
- Vorhersagen
z.B. Konjunkturprognosen





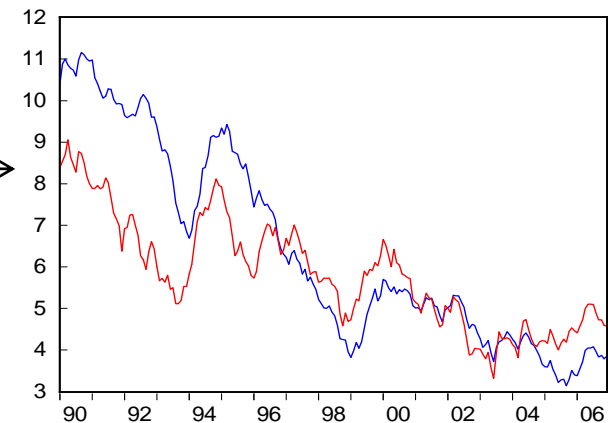
Ökonometrie 3

- Querschnittsdaten
- Panelmodelle: Daten für viele Individuen über die Zeit
z.B. Effekt von Ausbildung auf Lohnhöhe
- Simultane Gleichungssysteme: Gleichzeitige Behandlung mehrerer interdependenter Zusammenhänge
z.B. Angebots- und Nachfragefunktionen
- Diskrete Daten
z.B. Kaufentscheidungen, Arbeitslosigkeit
- Passende Schätzverfahren
z.B. zweistufige Kleinste Quadrate, Maximum Likelihood



Quantitative Wirtschaftsforschung

- Schnittstelle von ökonomischer Theorie und empirischer Methodik
- Anwendungen aus der Makro-, Finanz- und monetären Ökonomie:
 - Geldpolitische Reaktionsfunktion
 - Internationaler Zinszusammenhang →
 - Interaktion zwischen kurzfristigen Geld- und langfristigen Kapitalmärkten
 - Phillips-Kurve
 - Determinanten der Geldnachfrage





Seminar

- Eigene empirische Studie
- Ökonomischer Ansatz
- Datensuche
- Methodik
- Praktische Umsetzung
- Interpretation